



CUPRA



Cenas
un aprīkojums

JAUNAIS
RAVAL

| Modeļa kods | Motors | Jauda kW/Zs | Transmisija | Akumulatora ietilpība (Neto/Bruto) kWh | Sniedzamība (WLTP, kombinētajā ciklā) km | Cena EUR ar PVN |
|--|---------------|------------------------|-------------------------|--|--|-----------------|
| RAVAL <i>Pieejams 2026. gada oktobrī</i> | | | | | | |
| KS1EAF | Elektromotors | 85 / 116 | Automātiskā (1 pārnese) | 37 / 38.5 | līdz 318 ³ | 26 500 |
| RAVAL PLUS <i>Pieejams 2026. gada oktobrī</i> | | | | | | |
| KS1AOF | Elektromotors | 99 / 135 | Automātiskā (1 pārnese) | 37 / 38.5 | līdz 323 ³ | 27 600 |
| ENDURANCE | | | | | | |
| KS1B8E | Elektromotors | 155 / 211 ² | Automātiskā (1 pārnese) | 52 / 55 | līdz 444 | 30 900 |
| VZ | | | | | | |
| KS1C9E | Elektromotors | 166 / 226 ² | Automātiskā (1 pārnese) | 52 / 55 | līdz 439 | 34 900 |

Neto ietilpība - augstsprieguma akumulatora praktiski izmantojamā energoietilpība

Bruto ietilpība - augstsprieguma akumulatora pilnā tehniskā energoietilpība¹

WLTP - testēšanas procedūra vieglajiem automobiļiem, ko izmanto, lai noteiktu degvielas/enerģijas patēriņu un CO₂ emisijas, kā arī citas piesārņojošās emisijas

¹ Daļa ietilpības ir tehniski ierobežota, lai nodrošinātu ilgāku akumulatora darba mūžu, kā arī minimālo nepieciešamo enerģijas daudzumu ārkārtas palaišanai.

² Maksimālā jauda, kas noteikta saskaņā ar ANO GTR.21, pieejama ne ilgāk kā 30 sekundes. Individuālās braukšanas situācijās pieejamā jauda ir atkarīga no tādiem mainīgiem faktoriem kā apkārtējā temperatūra, temperatūra / uzlādes / kondicionēšanas statuss vai augstsprieguma akumulatora fiziskā novecošanās. Jebkuras novirzes no iepriekš minētajiem parametriem var samazināt jaudu.

³ Neapstiprināta informācija. Precīza tehniskā informācija tiks noteikta homologācijas procesā pirms ražošanas uzsākšanas.

· Uzrādītās cenas, komplektācijas un papildaprīkojuma klāsts ir informatīva rakstura un var tikt mainīts bez iepriekšēja brīdinājuma.

· Cena uzrādīta ar PVN 21%, tajā nav iekļautas reģistrācijas un CO₂ nodokļa izmaksas.

· Šī cenu lapa ir izdota 04.05.2026. Visas iepriekš izdotās konkrētā modeļa cenu lapas nav spēkā.

CUPRA Raval

Standarta aprīkojums

| | RAVAL | RAVAL PLUS | ENDURANCE | VZ |
|--|-------|------------|-----------|----|
| EKSTERJERS | | | | |
| Vieglmetāla diski R17 • Vieglmetāla diski 7J x 17 • Riepas 215/55 R17 | • | | | |
| Vieglmetāla diski "DEFIER (Grey)" R18 • Vieglmetāla diski 7J x 18 • Riepas 215/50 R18 | | • | • | |
| Vieglmetāla diski "REBEL" R19 • Vieglmetāla diski 8J x 19 • Riepas 235/40 R19 | | | | • |
| LED priekšējie lukturi | • | • | • | • |
| LED aizmugurējie lukturi ar "Infinite Light" izgaismojumu, dinamisku open/close funkciju un dinamiskiem pagrieziena rādītājiem | • | • | • | • |
| Ārējo atpakaļskata spoguļu korpusi melnā krāsā | • | • | • | • |
| Iekāpšanas apgaismojums ārējos sānu spoguļos | | • | • | • |
| Izgaismoti ārdurvju rokturi | | | | • |
| INTERJERS | | | | |
| Sporta dizaina priekšējie sēdekļi, auduma apdare | • | • | • | |
| Sporta dizaina priekšējie sēdekļi ar integrētiem galvasbalstiem, mikrošķiedras apdare | | | | • |
| Augstumā regulējami priekšējie sēdekļi | • | • | • | • |
| Apsildāma ādas imitācijas apdares multi-funkcionāla sporta stūre | • | • | | |
| Apsildāma, perforēta ādas imitācijas apdares multi-funkcionāla sporta stūre ar braukšanas režīmu izvēles pogām (rekuperācijas režīmu regulēšana) | | | • | • |
| Priekšējais elkoņbalsts | • | • | • | • |
| Izgaismoti spogulīši priekšējos saulesargos | • | • | • | • |
| Dalīta, nolokāma aizmugurējā sēdekļa atzveltne | • | • | • | • |
| Dubulta bagāžas nodalījuma grīda | | | | • |
| Metāliskas pedāļu uzlikas | | | | • |
| DROŠĪBA UN BRAUKŠANAS PALĪGSISTĒMAS | | | | |
| Elektroniskais imobilaizers | • | • | • | • |
| Ražotāja signalizācija ar salona uzraudzību un pretaizdzīšanas aizsardzību | | | | • |
| Sistēma "Keyless Go" - augstsprieguma sistēmas palaišana ar pogu | • | • | • | |
| Sistēma "Keyless Advanced" - bezatslēgas durvju slēgšana, augstsprieguma sistēmas palaišana ar pogu | | | | • |
| Divas fiziskas tālvadības pultis | • | • | • | |
| Gatavība digitālās atslēgas aktivizēšanai (piekļuve ar viedtālruni), viena fiziska tālvadības pults un viedkarte | | | | • |
| Elektroniskā stabilitātes kontrole (ESC) | • | • | • | • |
| Elektroniska stāvbremze ar Auto Hold funkciju | • | • | • | • |
| Brīdinājums par riepu spiediena izmaiņām | • | • | • | • |

| | RAVAL | RAVAL PLUS | ENDURANCE | VZ |
|---|-------|------------|-----------|----|
| DROŠĪBA UN BRAUKŠANAS PALĪGSISTĒMAS (turpinājums) | | | | |
| "Attention and drowsiness Assist" - noguruma noteikšana ar vadītāja uzraudzību | ● | ● | ● | ● |
| "Front Assist" - priekšējās sadursmes brīdinājuma sistēma ar pilsētas avārijas bremsēšanu (transportlīdzekļu, gājēju un velosipēdistu atpazīšana) | ● | ● | ● | ● |
| "Front Cross Traffic Assist" - brīdinājums par šķērsvirziena satiksmi priekšā | ● | ● | ● | ● |
| Adaptīvā kruīza kontrole (ar "follow-to-stop") un ātruma ierobežotājs | ● | ● | ● | ● |
| "Light Assist" - automātiska tālo gaismu pārslēgšana | ● | ● | ● | ● |
| "Lane Assist" - braukšanas joslās saglabāšanas sistēma ar aktīvo stūrēšanas funkciju | ● | ● | ● | ● |
| "Sign Assist" - ceļa zīmju atpazīšana | ● | ● | ● | ● |
| "Turn Assist" - pietūrēšana ārkārtas situācijās | ● | ● | ● | ● |
| "Side Assist" - aklās zonas noteikšana | ● | ● | ● | ● |
| "Exit Warning" - brīdinājums par durvju atvēršanu | ● | ● | ● | ● |
| "Emergency Assist" - daļēji autonoma transportlīdzekļa vadība ārkārtas situācijā | ● | ● | ● | ● |
| "Pre-crash Assist" - proaktīva pasažieru aizsardzība | | | | ● |
| Priekšējie drošības spilveni (līdzbraucējam atslēdzams) | ● | ● | ● | ● |
| Galvas drošības spilvenu sistēma priekšā un aizmugurē sēdošajiem, sānu drošības spilveni priekšā sēdošajiem, centrālais drošības spilvens starp priekšējiem pasažieriem | ● | ● | ● | ● |
| Atgādinājums par nepiesprādzētām drošības jostām priekšā un aizmugurē | ● | ● | ● | ● |
| ISOFIX stiprinājumu vietas 3 bērnu sēdekļiem (2 aizmugurējā sēdekļi un 1 priekšējā pasažiera sēdekļi) | ● | ● | ● | ● |
| Stāvvietā novietošanas sensori aizmugurē | ● | ● | ● | ● |
| Stāvvietā novietošanas sensori priekšā un aizmugurē | | | | ● |
| Atpakaļskata kamera | | | | ● |
| Ārkārtas izsaukumu sistēma | ● | ● | ● | ● |
| e-Sound - akustiskā transportlīdzekļa brīdinājuma sistēma (AVAS), braucot ar nelielu ātrumu | ● | ● | ● | ● |
| Riepu remontkomplekts (kompresors, putas) | ● | ● | ● | ● |
| MULTIVIDE UN SAVIENOJAMĪBA | | | | |
| Digitālais instrumentu panelis 10,25 collu ekrāns | ● | ● | ● | ● |
| Informācijas un izklaides sistēma ar 12,9 collu skārienekrānu | ● | ● | ● | ● |
| Bluetooth brīvroku sistēma | ● | ● | ● | ● |
| 2 USB porti (C tips) priekšā (uzlādei un savienojamībai) | ● | ● | ● | |
| 2 USB porti (C tips) priekšā (90 W uzlādei un savienojamībai) un 2 aizmugurē (90 W uzlādei) | | | | ● |
| Full Link viedtālruna integrācija (bezvadu un vadu savienojums) Apple Carplay / Android Auto | ● | ● | ● | ● |
| 6 skaļruņi | ● | ● | ● | ● |
| Digitālā radio uztveršana (DAB) | ● | ● | ● | ● |
| "CUPRA CONNECT" mobilie tiešsaistes pakalpojumi "Lite" (bez maksas 10 gadus) | ● | | | |
| "CUPRA CONNECT" mobilie tiešsaistes pakalpojumi (bez maksas 10 gadus) | | ● | ● | ● |

CUPRA Raval

Standarta aprīkojums

| | RAVAL | RAVAL PLUS | ENDURANCE | VZ |
|--|-------|------------|-----------|----|
| KOMFORTS UN FUNKCIONALITĀTE | | | | |
| Elektriski regulējami un apsildāmi ārējie atpakaļskata spoguļi | ● | ● | ● | ● |
| Elektriski vadāmi logu pacelāji priekšā un aizmugurē | ● | ● | ● | ● |
| Tonēti aizmugurējie sānu un aizmugurējais stikls | | | | ● |
| Automātiskā 1 zonas gaisa kondicionēšanas sistēma Climatronic | ● | ● | ● | |
| Automātiskā 2 zonu gaisa kondicionēšanas sistēma Climatronic | | | | ● |
| Priekšējo sēdekļu apsilde | ● | ● | ● | ● |
| Automātiski pašaptumšojošs salona atpakaļskata spoguļis | | | | ● |
| Lietus sensors | ● | ● | ● | ● |
| VADĀMĪBA | | | | |
| Progresīvā stūres iekārta | ● | ● | ● | ● |
| Braukšanas režīma izvēle | ● | ● | | |
| Braukšanas režīma izvēle ar "CUPRA Drive Profile" | | | ● | ● |
| Dinamiska balstiekārtas vadība (DCC) • Regulējama amortizatoru stingrība • Braukšanas režīmu iestatīšana | | | | ● |
| Priekšējais sporta diferenciālis (e-LSD) | | | | ● |
| UZLĀDE UN DIAPAZONA OPTIMIZĀCIJA | | | | |
| Kombinētā uzlādes līnija (CCS2) līdzstrāvas (DC) ātrajai uzlādei un maiņstrāvas (AC) uzlādei | ● | ● | ● | ● |
| Kabelis uzlādei no publiskajām un wallbox tipa uzlādes ierīcēm (Type 2, Mode 3, 16 A) | ● | ● | ● | ● |
| Līdzstrāvas (DC) ātrā uzlāde ar maksimālo uzlādes jaudu līdz 50 kW * | ● | | | |
| Līdzstrāvas (DC) ātrā uzlāde ar maksimālo uzlādes jaudu līdz 88 kW * | | ● | | |
| Līdzstrāvas (DC) ātrā uzlāde ar maksimālo uzlādes jaudu līdz 105 kW * | | | ● | ● |
| Maiņstrāvas (AC) uzlāde ar maksimālo uzlādes jaudu līdz 11 kW* | ● | ● | ● | ● |
| Augstsprieguma akumulatora uzsildīšana ātrai uzlādei | ● | ● | ● | ● |
| V2L strāvas izeja no augstsprieguma akumulatora maks. 3,6 kW (nepieciešams ārējs adapteris) | | | | ● |
| <small>* Uzlādes jauda ir atkarīga no augstsprieguma akumulatora uzlādes līmeņa (maksimālā jauda pie uzlādes līmeņa < 30%), izmantotā spraudņa tipa, sprieguma, strāvas un elektrotīklā pieejamo fāžu skaita, kā arī klienta individuālās māsaimniecības instalācijas. Atsevišķos gadījumos uzlādes jauda var būt mazāka.</small> | | | | |
| GARANTIJA | | | | |
| Ražotāja garantija - 5 gadi / 100 000 km | ● | ● | ● | ● |
| Ražotāja garantija augstsprieguma akumulatoram - 8 gadi / 160 000 km | ● | ● | ● | ● |

CUPRA Raval

Papildaprīkojums

| | Kods | RAVAL | RAVAL PLUS | ENDURANCE | VZ | Cena EUR ar PVN |
|---|------|-------|------------|-----------|----|--------------------|
| SPECIĀLĀS PAKOTNES | | | | | | |
| "EDGE" pakotne <ul style="list-style-type: none"> Sistēma "Keyless Advanced" (bezatslēgas durvju slēgšana, augstsprieguma sistēmas palaišana ar pogu) Izgaismoti ārdurvju rokturi Gatavība digitālās atslēgas aktivizēšanai (piekļuve ar viedtālruni), viena fiziska tālvadības pults un viedkarte Ražotāja signalizācija ar salona uzraudzību un pretaizdzīšanas aizsardzību Automātiskā 2 zonu klimata kontroles sistēma Climatronic Ventilācijas atveres aizmugurē sēdošajiem Automātiski pašaptumšojošs salona atpakaļskata spogulis Stāvvietā novietošanas sensori priekšā, aizmugurē un sānos Atpakaļskata kamera Bezvadu uzlāde viedtālrunim (15 W) 2 x USB C savienojums (priekšā un aizmugurē) ar 90 W uzlādi Dubulta bagāžas nodalījuma grīda Ārēju elektroierīču uzlāde no transportlīdzekļa (V2L funkcija) ar maksimālo jaudu 3,6 kW (nepieciešams atsevišķs adapteris) | WB1 | | ○ | ○ | ● | 910 |
| "AHEAD" pakotne <ul style="list-style-type: none"> Interjera un eksterjera dizaina pakotne "Sulfur" Vieglmetāla diski "Sulfur Rebel" R19, riepas 235/40 R19 CUP kausveida sporta sēdekļi priekšā ar "Sulfur" 3D tehnoloģijā austu sēdekļu apdari Elektriski regulējami priekšējie sēdekļi (vadītāja sēdeklis ar atmiņas funkciju) Elektriski regulējami jostasvietas balsti priekšējiem sēdekļiem Ādas imitācijas apdare uz durvju paneliem 3D dizaina elementi panelī un apdarē Elektriski regulējami, apsildāmi un nolokāmi ārējie atpakaļskata spoguļi ar atmiņas funkciju (priekšējā pasažiera pusē automātiskas pielāgošanās funkcija braucot atpakaļgaitā) | PX1 | | | | ○ | 1200 |
| "LIGHT & SOUND" pakotne <ul style="list-style-type: none"> Sennheiser™ skaņas sistēma (475 W pastiprinātājs, 10 skaļruņi un zemfrekvences skaļrunis) Smartlight salona apgaismojums Ādas imitācijas apdare uz durvju paneliem <i>(RAVAL PLUS un ENDURANCE versijām tikai arī WB1)</i> | PA2 | | ○ | ○ | ○ | 950 |
| VIRSBŪVES KRĀSA | | | | | | |
| Nemetāliska krāsa <ul style="list-style-type: none"> Fiord Blue (9K9K) | ○ | ● | ● | ● | ● | 0 |
| Metāliska krāsa <ul style="list-style-type: none"> Magnetic Tech Grey (S7S7) Glacial White (2Y2Y) Midnight Black (OE0E) | M | ○ | ○ | ○ | ○ | 550 |
| Speciālā krāsa <ul style="list-style-type: none"> Plasma iridescent (8D8D) | K | ○ | ○ | ○ | ○ | 1000 |
| Speciālā krāsa (matēta) <ul style="list-style-type: none"> Manganese (F2F2) Century Bronze (L3L3) | M | ○ | ○ | ○ | ○ | 1800 |
| Jumta kontrasta krāsa <ul style="list-style-type: none"> Midnight Black (OE) Manhattan Grey (H1) <i>(nav pieejama ar F2F2 un L3L3 virsbūves krāsu)</i> | P3A | | ○ | ○ | ○ | 400 |

CUPRA Raval

Papildaprīkojums

| | Kods | RAVAL | RAVAL PLUS | ENDURANCE | VZ | Cena EUR ar PVN |
|--|------|-------|------------|-----------|----|--------------------|
| RITEŅU DISKI / RIEPAS | | | | | | |
| Vieglmetāla diski "Defier Machined" R18 (Machined/Black) • Vieglmetāla diski 7.5J x 19 • Riepas 215/50 R19 | R8A | | ○ | ○ | | 300 |
| Vieglmetāla diski "Maverick" R19 (Machined/Black/Copper) • Vieglmetāla diski 7.5J x 20 • Riepas 215/45 R20 | R9A | | ○ | ○ | | 750 |
| Vieglmetāla diski "Vandal" R19 (Machined/Copper/Black) • Vieglmetāla diski 7.5J x 20 • Riepas 215/45 R20 | R9E | | ○ | ○ | ○ | 850 |
| Vieglmetāla diski "Icon2" R19 (Machined/Black/Copper) • Vieglmetāla diski 7.5J x 20 • Riepas 215/45 R20 | R9B | | | | ○ | 500 |
| DROŠĪBA UN BRAUKŠANAS PALĪGSISTĒMAS | | | | | | |
| "DRIVE" pakotne • "Travel Assist 3.0" • "Traffic Jam Assist" - sastrēgumu palīgsistēma • "Intelligent Park Assist" - daļēji autonoma transportlīdzekļa vadība novietošanai stāvvietā • "Remote Park Assist" - attālināta novietošana stāvvietā ar viedtālruna palīdzību • 360° apkārsts kamera, ieskaitot "Top view" funkciju (RAVAL PLUS un ENDURANCE versijām tikai ar WB1) | PF1 | | ○ | ○ | ○ | 550 |
| Matrix LED priekšējie lukturi • Dinamisks gaismas sadalījums • Gaismas ceremonija (RAVAL PLUS un ENDURANCE versijām tikai ar WB1) | PL2 | | ○ | ○ | ○ | 900 |
| MULTIVIDE UN SAVIENOJAMĪBA | | | | | | |
| Navigācijas sistēma | RN5 | | ○ | ○ | ○ | 750 |
| Datu plāns "Premium" ar 180 GB / 3 gadiem | YOX | | ○ | ○ | ○ | 170 |
| Datu plāna pagarinājums 72 GB -> 120 GB un 3 gadi -> 5 gadi | YOY | | ○ | ○ | ○ | 110 |
| Datu plāna pagarinājums 72 GB -> 300 GB un 3 gadi -> 5 gadi | YOZ | | ○ | ○ | ○ | 280 |
| KLIMATS UN NOBRAUCAMĀ ĀTTĀLUMA OPTIMIZĀCIJA | | | | | | |
| Skyline stikla jumts | PTC | | ○ | ○ | ○ | 650 |
| Tonēti aizmugurējie sānu un aizmugurējais stikls | PCO | | ○ | ○ | ● | 220 |
| Siltumsūkņis • Optimizētai gaisa kondicionēšanai un nobraucamā attāluma palielināšanai zemā temperatūrā | PW4 | ○ | ○ | | | 900 |
| | PW2 | | | ○ | ○ | 900 |
| Siltumsūkņis • Optimizētai gaisa kondicionēšanai un nobraucamā attāluma palielināšanai zemā temperatūrā (tikai ar PX1) | PW5 | | | | ○ | 900 |

CUPRA Raval

Papildaprīkojums

| | Kods | RAVAL | RAVAL PLUS | ENDURANCE | VZ | Cena EUR ar PVN |
|---|------|-------|------------|-----------|----|--------------------|
| SALONA APDARE UN SĒDEKĻI | | | | | | |
| "IMMERSIVE" pakotne <ul style="list-style-type: none"> • Sporta dizaina priekšējie sēdekļi ar integrētiem galvasbalstiem, "IMMERSIVE Grey" mikrošķiedras apdare • Elektriski regulējami priekšējie sēdekļi (vadītāja sēdeklis ar atmiņas funkciju) • Elektriski regulējami jostasvietas balsti priekšējiem sēdekļiem • Ādas imitācijas apdare uz durvju paneļiem • Elektriski regulējami, apsildāmi un nolokāmi ārējie atpakaļskata spoguļi ar atmiņas funkciju (priekšējā pasažiera pusē automātiskas pielāgošanās funkcija braucot atpakaļgaitā) | PS1 | | ○ | ○ | | 1200 |
| "FEEL" pakotne <ul style="list-style-type: none"> • Sporta dizaina priekšējie sēdekļi ar integrētiem galvasbalstiem, "Dark Purple" vegāniskās ādas imitācijas sēdekļu apdare • Elektriski regulējami priekšējie sēdekļi (vadītāja sēdeklis ar atmiņas funkciju) • Elektriski regulējami jostasvietas balsti priekšējiem sēdekļiem • Ādas imitācijas apdare uz durvju paneļiem • Elektriski regulējami, apsildāmi un nolokāmi ārējie atpakaļskata spoguļi ar atmiņas funkciju (priekšējā pasažiera pusē automātiskas pielāgošanās funkcija braucot atpakaļgaitā) | PR1 | | ○ | ○ | | 1400 |
| | | | | | ○ | 800 |
| KOMFORTS UN FUNKCIONALITĀTE | | | | | | |
| Divas fiziskas tālvadības pultis "EDGE" pakotnei | PLM | | ○ | ○ | ○ | 100 |
| Sagatave sakabes āķa uzstādīšanai | PRP | | ○ | ○ | ○ | 190 |
| Sakabes āķis | PGR | ○ | ○ | ○ | ○ | 650 |
| PAGARINĀTĀ GARANTĪJA | | | | | | |
| Pagarinātā garantija - 5 gadi / 150 000 km | YW9 | ○ | ○ | ○ | ○ | 300 |

CUPRA Raval

Virsbūves krāsa

STANDARTA KRĀSA



Fiord Blue (9K9K)

METĀLISKA KRĀSA



Glacial White (2Y2Y)



Magnetic Tech Grey (S7S7)



Midnight Black (OEOE)

SPECIĀLĀ KRĀSA

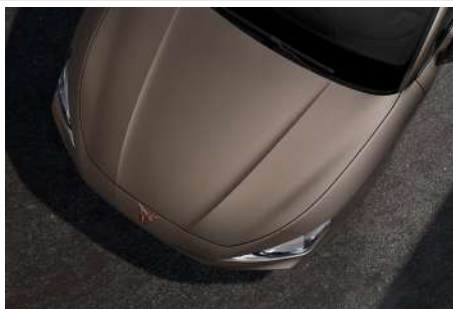


Plasma iridescent (8D8D)

SPECIĀLĀ KRĀSA (MATĒTA)



Manganese matt (F2F2)



Century Bronze (L3L3)

Attēliem ir ilustratīva nozīme.

CUPRA Raval

Riteņu diski

STANDARTA APRĪKOJUMS - Vieglmetāla diski



"RAVAL" R17
• Grey
(Raval)



"REBEL" R19
• Machined/Grey/Sport Black/Sulfur
(VZ)

"DEFIER" R18
• Grey
(Raval Plus / Endurance)

PAPILDAPRĪKOJUMS - Vieglmetāla diski



"DEFIER Machined" R18
• Machined/Black
(Raval Plus / Endurance)



"MAVERICK" R19
• Machined/Black/Copper
(Raval Plus / Endurance)



"VANDAL" R19
• Machined/Copper/Black
(Raval Plus / Endurance / VZ)



"ICON2" R19 (R9B)
• Machined/Black/Copper
(VZ)



"REBEL Sulfur" R19 (PX1/U40)
• Machined/Grey/Black/Sulfur
(VZ)

Attēliem ir ilustratīva nozīme.

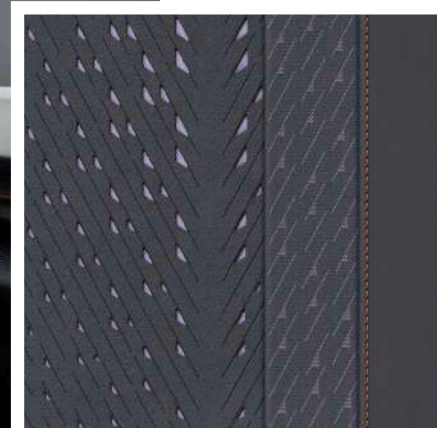
CUPRA Raval

Interjera apdare

STANDARTA APRĪKOJUMS



"PULSE" auduma sēdekļu apdare
(RAVAL / RAVAL Plus / ENDURANCE)



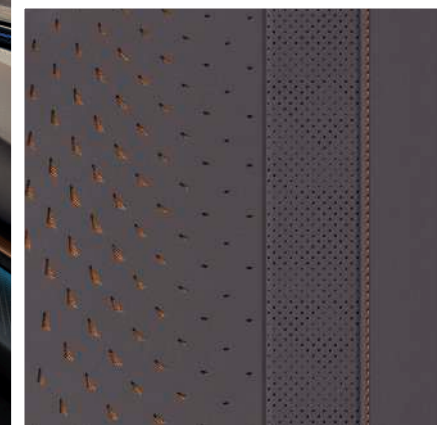
"IMMERSIVE" mikrošķiedras sēdekļu apdare
(VZ)

Attēliem ir ilustratīva nozīme.

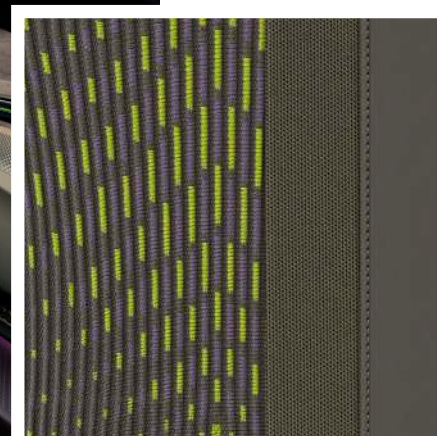
CUPRA Raval

Interjera apdare

PAPILDAPRĪKOJUMS



"DARK PURPLE" vegāniskās ādas imitācijas sēdekļu apdare (PR1)
(RAVAL / RAVAL Plus / ENDURANCE)



"SULFUR" 3D tehnoloģijā austa sēdekļu apdare (PX1)
(VZ)

Attēliem ir ilustratīva nozīme.